


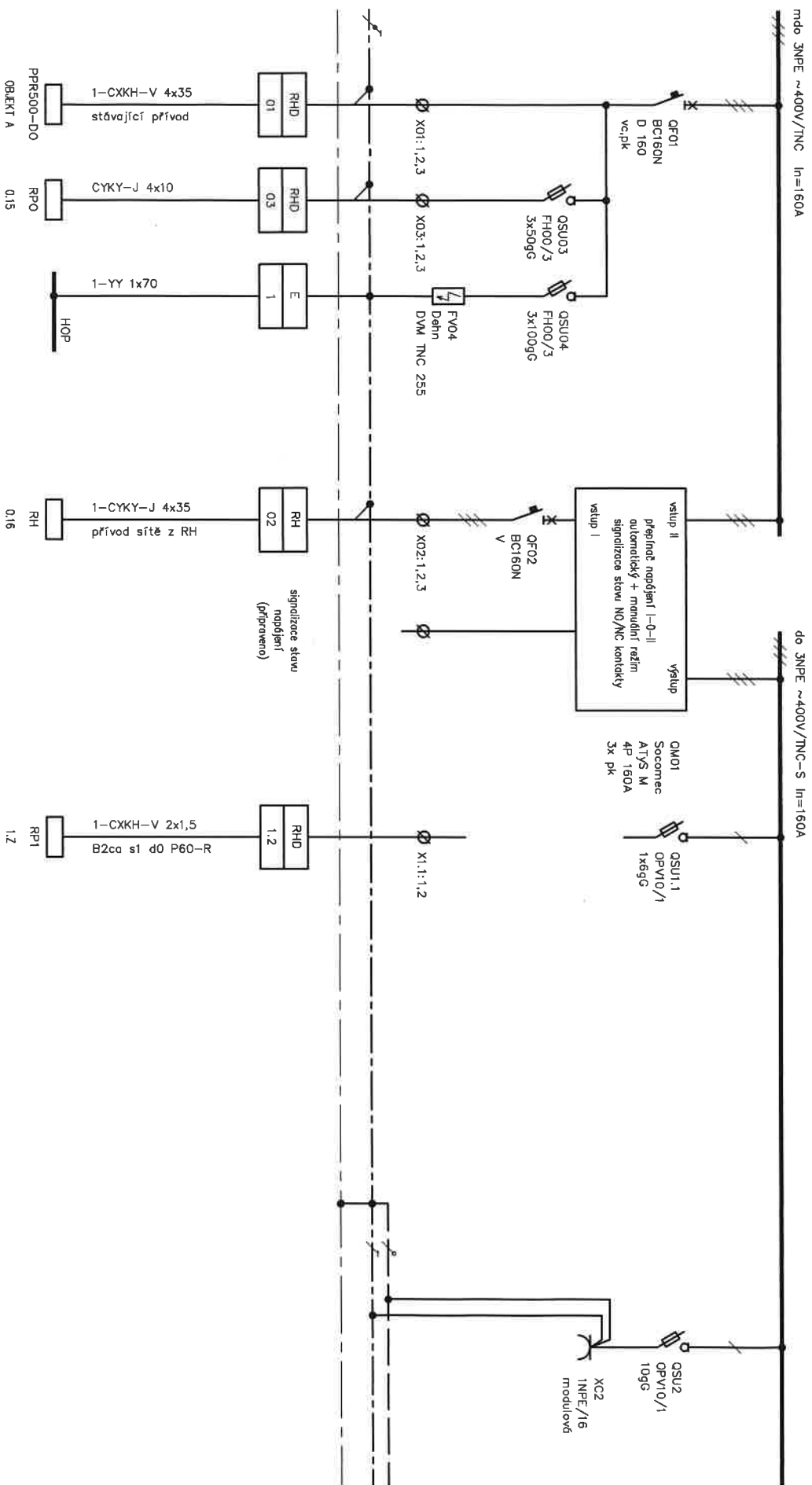




±0,000 = 265,780 m.n.m. (VÝŠKOVÝ SYSTÉM BPV)

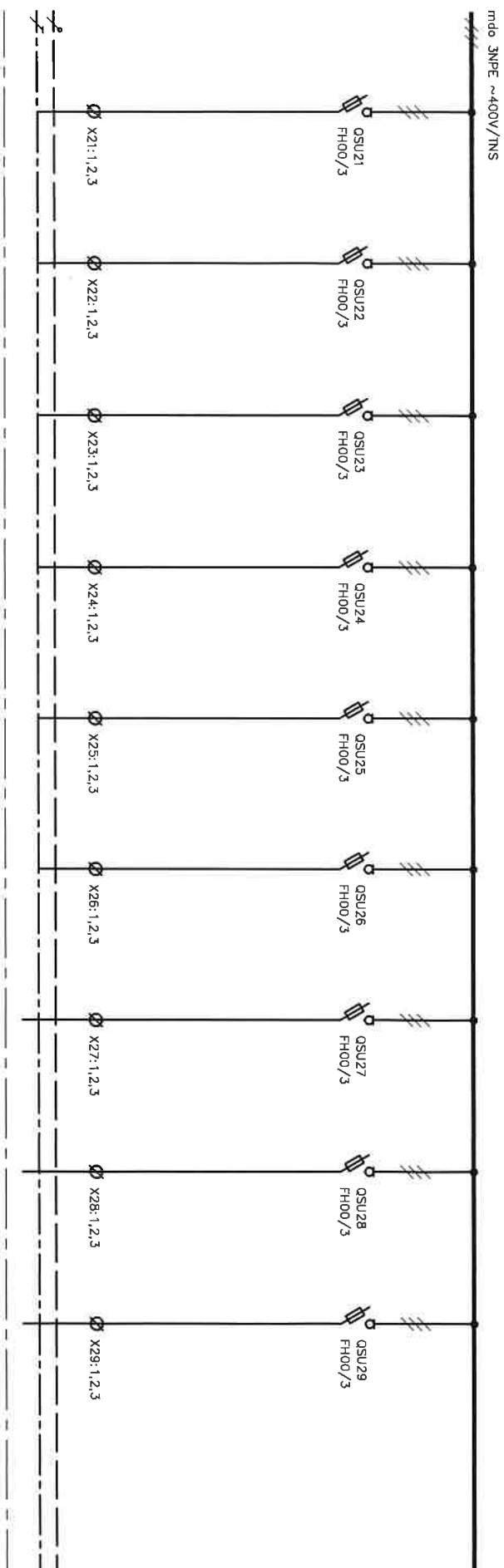
Revíze	Vypracoval	Popis obsahu revíze	Datum

 PROJEKTOVÁNÍ ZDRAVOTNICKÉ VÝSTAVBY		Hlavní inženýr projektu: ING. PETR TOMICKÝ Vedoucí projektant záležit. ING. PETR TOMICKÝ		 Nemocnice Vyškov	
Protece:	Zpracovali dle:	Autorizace:			
EL	 Slovitka 29, 612 00 Brno +420 541 247 419 www.subtech.cz				
Odpovědný projektant:	Vypracoval:				
BC. JOSEF ADAMEC	BC. JOSEF ADAMEC				
	Kontroloval:				
	ING. PETR LAVICKA				
Akce:	NEMOCNICE VYŠKOV, p.o. REKONSTRUKCE BUDOVY B		Zakázkové číslo: DZS 16 - 2016		
			Datum: 11 - 2016		
			Formát: 5 A4		
Objekt: SILNOPROUDÉ ELEKTROINSTALACE KŘÍDLO B2	SO 01	Stupeň: ZADÁVACÍ DOKUMENTACE	Part:		
Osada:	ROZVADÉČ RHD	Měřítko: —	Číslo výkresu: D1.01.06-202		



<b>SJUBETECH</b> Sporovská 29 Česká republika www.sjubetech.cz	Oddělení Elektro	Zodpovědný projektant Bc. JOSEF ADAMEC	Druh dokumentu Výkres rozvodek	Situace dokumentu Výkres
	Výpracoval Bc. JOSEF ADAMEC	Název, doplňující název NEMOKNICE VÝŠKOVÝ, p.o. REKONSTRUKCE BUDOVY B	Číslo dokumentu D1.01.06-202	
	Kontroloval Ing. Petr Loučka	Rozvedl RHD	Změna 11-2016	Let 1





Oddelení		Druh dokumentu		Status dokumentu		
Elektro		Zodpovědný projektant		Vydáno		
		BC. JOSEF ADAMEC				
		Vyrobeno		Číslo dokumentu		
		BC. JOSEF ADAMEC		01.01.06-202		
		Kontrolováno		Datum vydání		
		Ing. Petr Lovbka		11-2016		
		Rozvoď RHD		Líst		
				3		

**SUBTECH**  
 Společnost s r. o.  
 Česká republika  
 www.subtech.cz

dlíkové vypnutí přírodních jističek

RH2-L1

RH2-QSU1.2

RH2-X1.2:1

RH2-X1.2:2



skříňka RP1  
dlíkové vypnutí napájení rozváděče RH2  
"central stop"  
"total stop"

RH2-QF01

RH2-QF02

RH2-QF01

RH2-QF02

B1

B2

B1

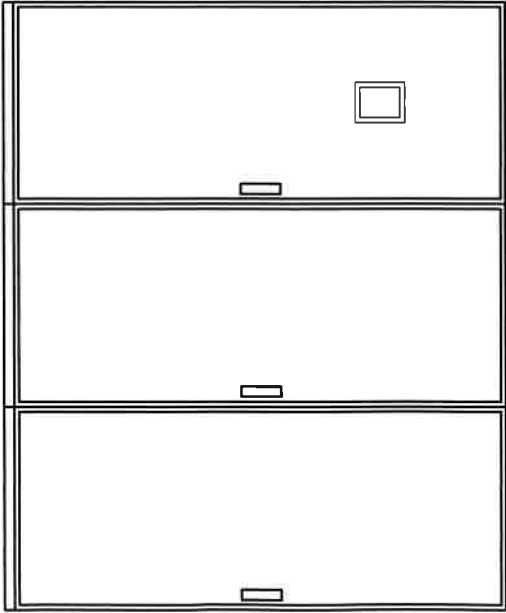
B2

Jističe Modicon BC jsou vybaveny napěťovou spouští a pomocným spínacem  
zapojení a nastavení provést dle návodu výrobce

pole 1

pole 2

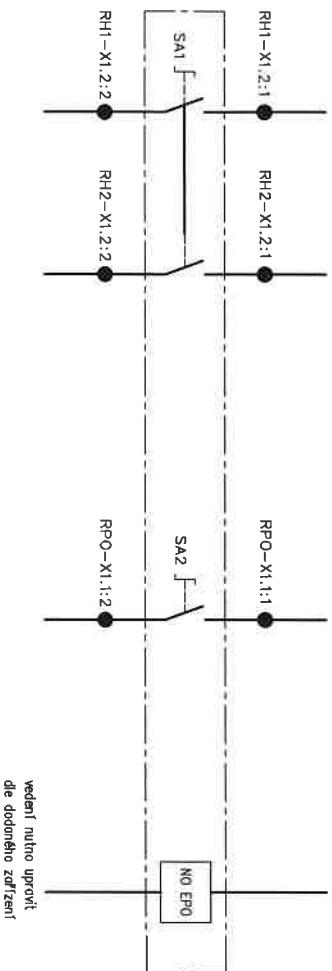
pole 3



rozváděč RHD

skříňový samostatně stojící, krycí panely  
3x 800x2000x400, IP40/20, třída I  
skříň, podstavec, dveře, nástrojový rošt

Oddělení		Zodpovědný projektant		Druh dokumentu		Status dokumentu	
Elektro		BC, JOSEF ADAMEC		Výkres rozváděče		Vydáno	
<b>SÚJATECH</b> Svatý Jan 725 020 010 Česká republika www.sujatech.cz		Výrobní		Název, doplňující název NEMOČNICE VÝŠKOV, p.o. REKONSTRUKCE BUDOVY B Rozváděč RHD		Číslo dokumentu 01.01.08-202	
		Kontrolní				Změna	
		Ing. Petr Lovřka				Datum vydání 11-2016	
						Líst 4	



vyřinání instalace při požárním zteseňu  
 ovládací skříňka RP1  
 zapuštěná rozvodnice pro moduly přístroje  
 s pohledným dvířky IP30 1x6TE  
 SA1 dálkové vypnutí RH1+RH2  
 SA2 dálkové vypnutí RPO

NO EPO dálkové vypnutí  
 nouzového osvětlení  
 (Emergency Power Off)  
 rozměry skřínky nutno upravit  
 dle ovládacího dodaného k zařízení NO

Oddělení		Druh dokumentu		Status dokumentu		
Elektro	Zodpovědný projektant	Výkres rozvodnice		Vydáno		
	BC. JOSEF ADAMEC	Název, doplňující název		Číslo dokumentu		
Výrobcem		NEMOČNICE VYSKOV, p.o.		01.01.06-202		
Kontrolou		REKONSTRUKCE BUDOVY B		Změna		
Ing. Petr Lovčka		Rozvodnice RHD		Datum vydání		
11-2016				Líst		
5						